

Programme:

Jean Baptiste LULLY
(1632 - 1687)

"Revenez, revenez" Air de Venus
extrait du Prologue de "Thésée"
pour soprano, deux flûtes et basse continue

Michel LAMBERT
(1653 - 1713)

"Ombre de mon amant"
air et ritournelle
pour soprano, deux flûtes et basse continue

Jacques HOTTETERRE
(1673 - 1763)

Sonate en trio en re mineur
Prelude - Gravement; Fugue - gay;
Grave - gracieusement; Vivement.
pour deux flûtes et basse continue

Alessandro SCARLATTI
(1660 - 1725)
Aria; Recitativo; Aria; Recitativo; Aria

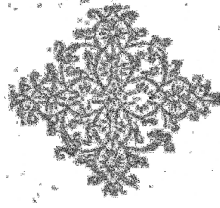
"Augellin vago e canoro"
Cantata da camera a soprano solo con flauti

Georg Philipp TELEMANN
(1681 - 1767)

Sonate en trio en do majeur
Grave; Andante; Xantippe - presto;
Lucretia - largo; Corinna - Allegretto
Clelia - vivace; Dido - triste
pour deux flûtes et basse continue

Johann Sebastian BACH
(1685 - 1750)

"Schafe können sicher weiden"
air de Pales extrait de la Cantate BWV 206
pour soprano, deux flûtes et basse continue



Deux arias françaises avec instruments ouvrent ce concert présenté par l'Ensemble de la Société de Musique Ancienne de Nice. Une Cantate d'Alessandro Scarlatti, grand maître de l'air avec da capo, poursuit ce programme agrémenté de deux sonates en trio, probablement la forme de musique instrumentale la plus exploitée par les compositeurs à cette époque. Un extrait de la célèbre Cantate de la Chasse de Johann Sebastian Bach, compositeur inégalé dans cette forme musicale, terminera notre parcours musical à travers l'Europe du XVIII^e siècle.